

早生まれは損をするのか？

内藤寛之 本多央季 伊藤文人 服部匠貴 荒木拓也 近藤智耶
牛嶋幹太 石田拓巳 島津優介 松永海斗 寺嶋佑済 北原大也
濱田健介 幸田純弥 中野春樹

生まれ月の季節性とは？

生まれ月の季節性は1960年以前の日本で強く見られたと言われて
いる。その季節性とは冬に生まれる子供が多く、夏に生まれる子供が
少ないというものである。

こういった季節性はかつて農業国であった日本では、農閑期に子供
を産むという習慣があったためと考えられている。よって、生まれ月は
各個人の社会経済的な背景を反映している可能性がある。

小学校入学時の月齢が教育・所得に与える影響

2002年10月に行われた就業構造基本調査のマイクロデータを用い
実証分析を行った。

このデータから学歴、年収と生まれた月の相関関係を調べた。

1960年以前の日本は生まれ月の季節性を重要視する風潮があった
ため、1965年以降のデータを用いた。

小学校入学時の月齢が教育・所得に与える影響

前提で、早生まれは、小学校入学の時点で4月以降に比べて幼い。
学習面、社会面で不利な可能性がある。

月齢の低い者より高い者の方がテストの成績が良く、
反対に、早生まれは、所得や教育年数に不利な影響があるという
研究結果が報告されている。

これを相対年齢効果という。

小学校入学時の月齢が教育・所得に与える影響

2002年の10月の時点で男性は4月生まれが、3月生まれに比べて0.2年平均教育年数が長い。つまり、最終学歴が4大卒以上かどうか4月生まれの方が2%高いことになる。

この結果から、当該年齢の男性全体の4大卒以上の割合が27%となった。これは大きな違いになる。

女性の場合13%となった。やはり大きな違いが表れた。

生まれ月によって生涯年収まで差が出るのか？

2007年に一橋大学の川口準教授は生まれ月が学校の成績や最終学歴に影響を与えるという論文を発表した。川口準教授らは「子供が小さいうちは、実年齢の違いが成績などに影響を与える(相対年齢効果)が、成長するにつれてその影響は気にならなくなり大人になるまでには消滅する。」という一般的な考え方に疑問をもった。

そこで「仮に年齢が低いうちにとった成績が親や教師の児童に対する評価や児童自身の自己評価を決定し、その後のやる気や自信に影響を与えるとすると、相対年齢効果は永続的なものとなる」という仮説をたて検証した。

生まれ月によって生涯年収まで差が出るのか？

検証を行った結果、同一学年の最年長者と最年少者との間には偏差値が約2から3の差があった事が分かった。さらに同一学年の最年長者は最年少者より、国公立私立中学に在籍する確率が2.5%高くなる事も分かった。また4年制大学卒業者の割合も男子では2%、女子では1%の差が出た。

この結果から大卒の賃金が高い日本では生涯収入にも生まれ月が影響するという結果が十分に考えられる。

誕生日と社長

- 早生まれの人の方が、損をしている可能性があるというのは、よく言われている。大学までの偏差値でも早生まれの方が2から3下だったという結果が出ている。
- だが、社長の誕生日の偏りは遅生まれの方が少ない結果となった。

理由

- 幼少期における「早生まれ」の学力的劣勢は成長とともに解消される可能性がある。
- 幼少期の学力差にも遅生まれと早生まれに差が生じている。その差は大学生になり、徐々に埋まっていくことからその差を埋めようとする人が多いため成人後の社長の偏りに影響していると考えられる。

この調査をする経緯

1月から3月に誕生日を迎える「早生まれ」に比べ、
4月以降に誕生日を迎える「遅生まれ」のほうが能力的に優れている
傾向がある。

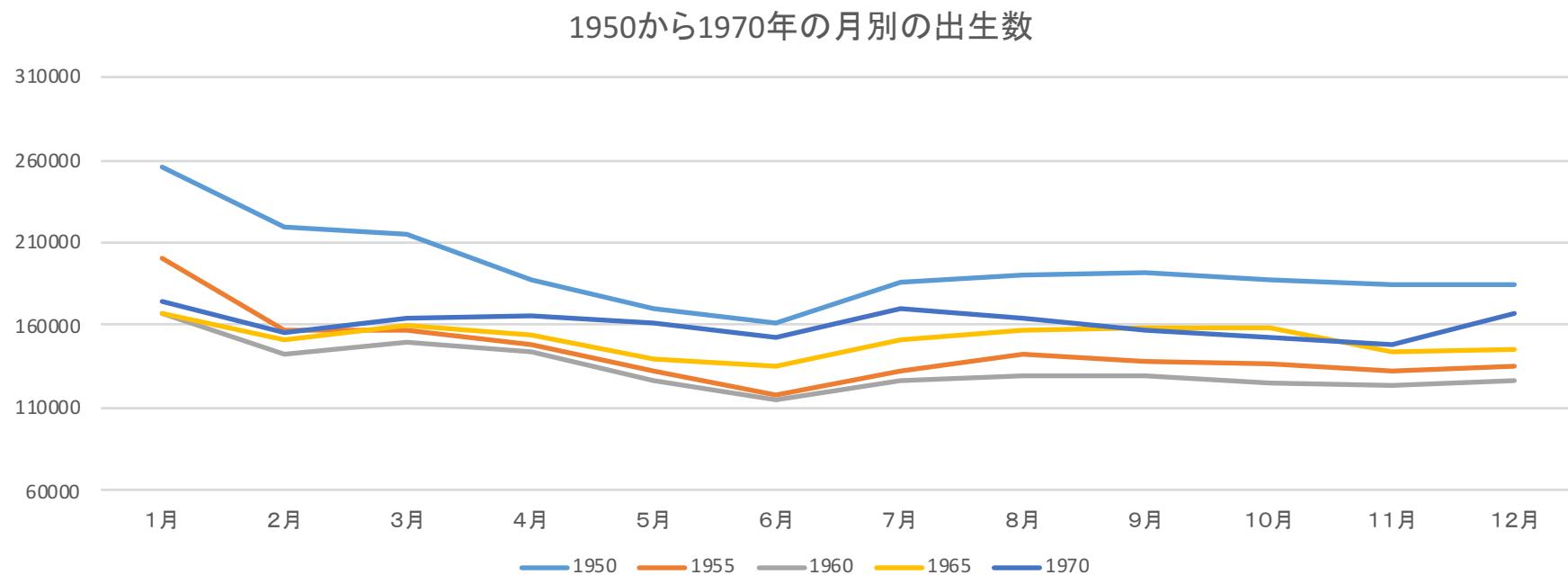
調査方法

厚生労働省の人口動態調査を用いて我々の年代の生まれ月と
東洋経済の役員四季報を用いて各企業の役員の生まれ月を分析した。

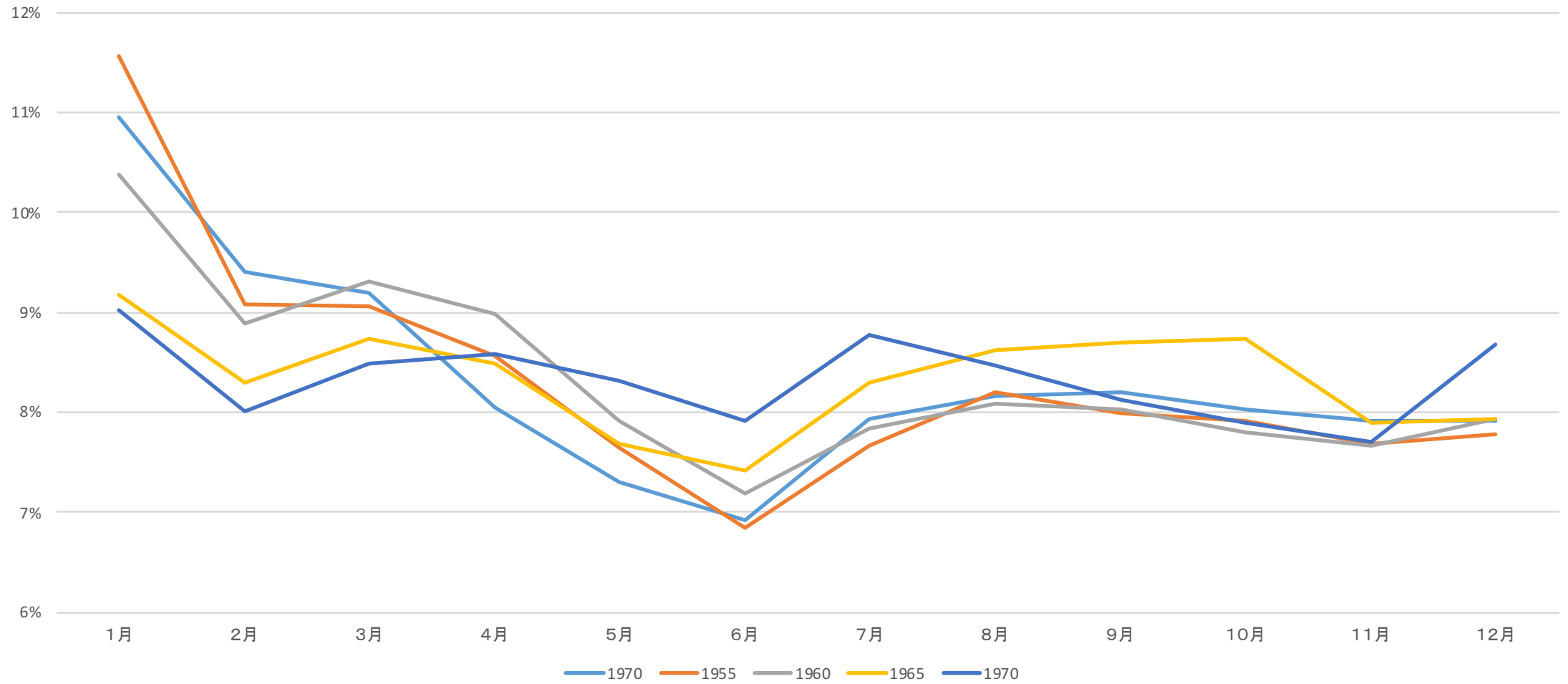
我々の年代は1995～2017年
各企業の役員の年代は1950～1970年で調査した。

1950年から1970年の人口と社長の割合

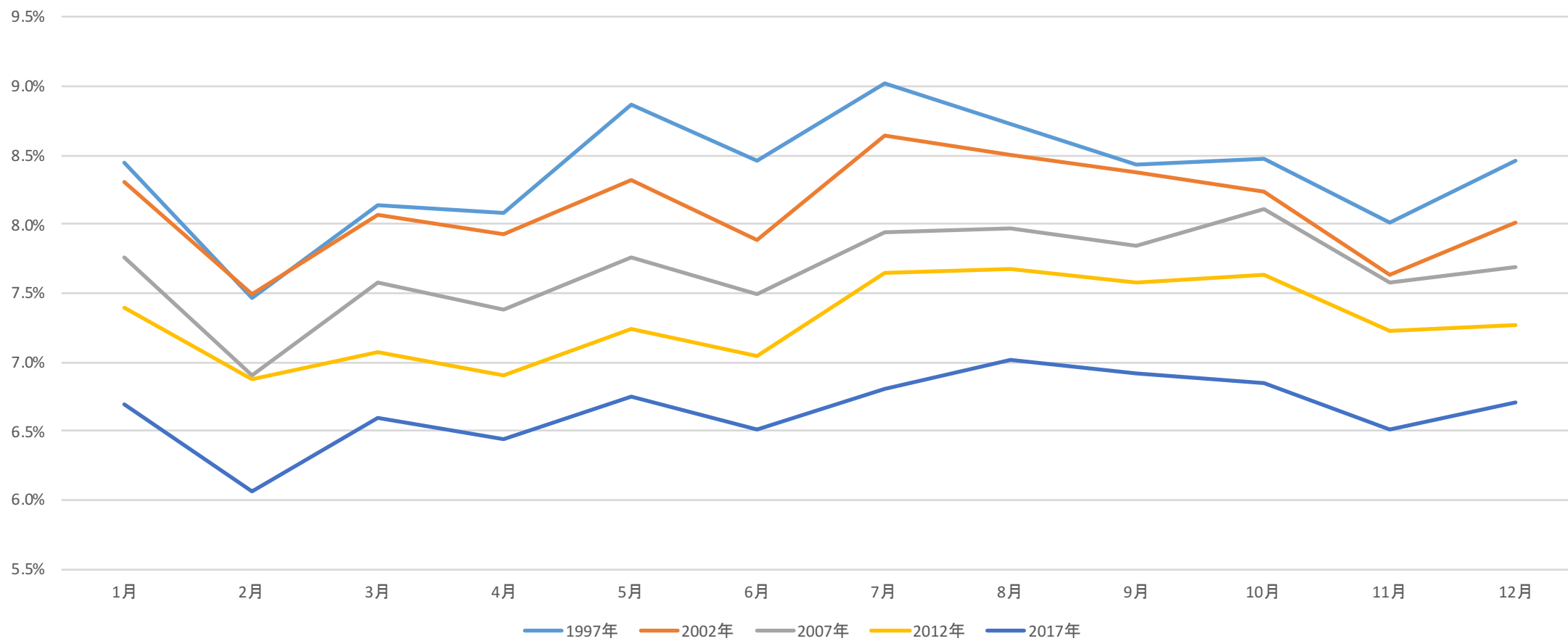
- 2017年の全国社長の平均年齢は61.45歳となるので、彼らの生まれた1950年代からの生まれ月を調査した。



1950年から1970年の人口割合



1997年から2017年の人口割合



まとめ

社長の数は早生まれの方が多いが、早生まれの人数がもともと多いため、社長の数にはこのことが影響していると考えられる。

よって、社長の数に差は見られず早生まれと遅生まれの割合に差はない。

参考文献・資料

- 役員四季報2018年版
- www.esri.go.jp
- http://www.esri.go.jp/jp/archive/e_dis/e_dis162/e_dis162.html
- <https://hanasjoho.com/archives/13530>